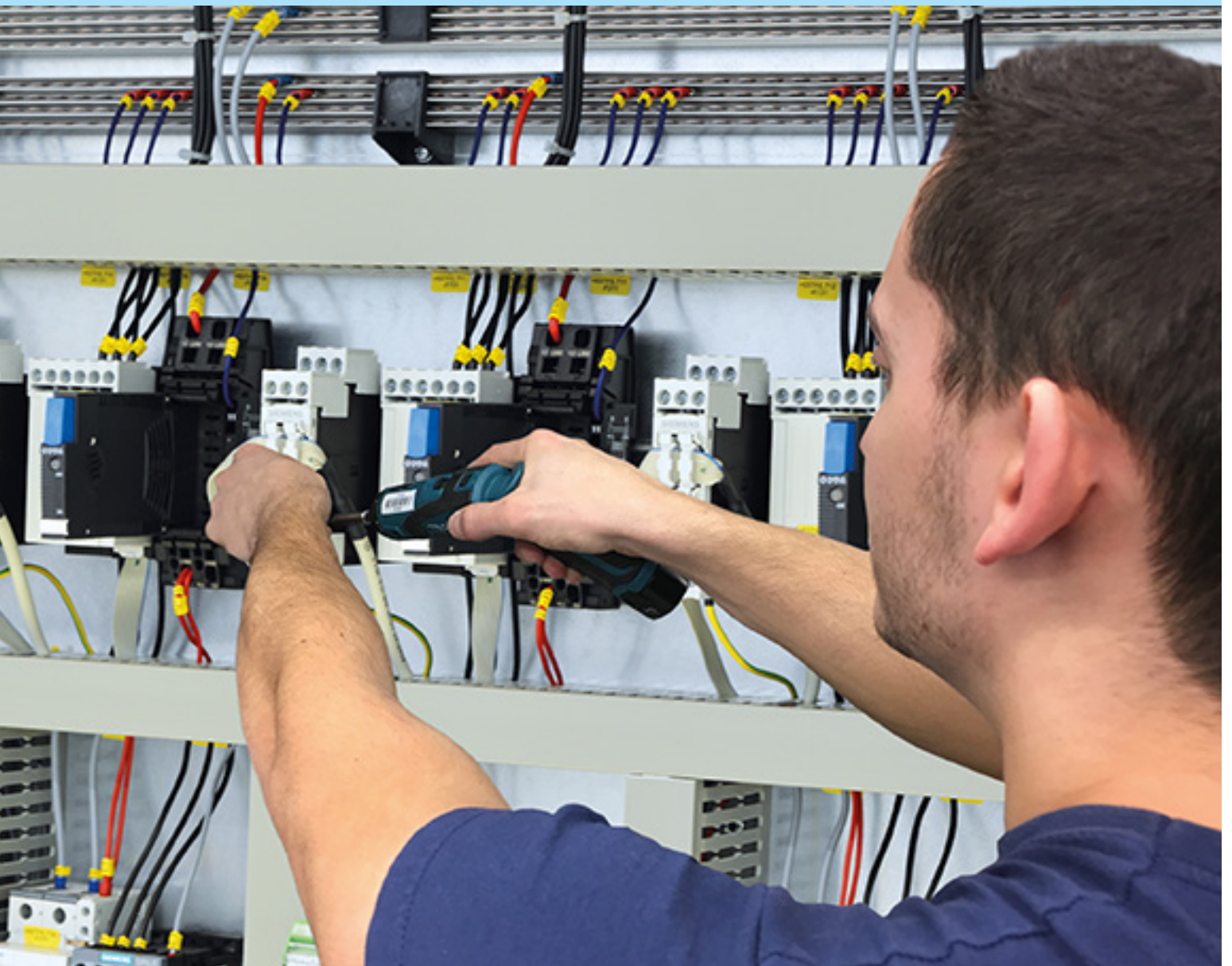


## Steuerungsanlagen - MSR - Kleinverteiler

Know-How und Systemlösungen seit mehr als 45 Jahren.



# Individuelle Kundenlösungen aus Tradition

Seit 1971 bietet KÖHL maßgeschneiderte Konzepte für Kunden und Partner in den Bereichen **Steuerungsanlagen, Automatisierungsanlagen, MSR, Gebäudetechnik und Kleinverteiler**.

Der Fokus liegt dabei stets auf dem Einsatz neuester Technologien unter Beachtung der gängigen Normen und Standards. Dies gilt für die gesamte Prozesskette der Projektabwicklung: Neben der Produktion der Anlagen ist die persönliche Anforderungsaufnahme und Konzeptentwicklung in Zusammenarbeit mit dem Kunden für KÖHL ebenso selbstverständlich, wie der kompetente After-Sales-Service nach FAT und Inbetriebsetzung vor Ort.



## STEUERUNGS- UND AUTOMATISIERUNGSANLAGEN

Egal ob selbst geplant oder nach Kundenvorgabe gefertigt – KÖHL überzeugt mit tiefem Know-How und ausgefeilten Prozessen im Anlagenbau. Dabei spielt es keine Rolle, ob es sich um einen Prototyp, eine einmalige Anwendung oder eine Serienfertigung handelt, unsere Mitarbeiter sorgen stets für die kompetente Abwicklung IHRES Projektes.

## MSR TECHNIK & INTELLIGENTES GEBÄUDEMANAGEMENT

Intelligente Hardware-Konzepte auf fabrikatsunabhängiger Basis erlauben die Entwicklung von perfekt auf die jeweilige Anwendung von Messen, Steuern, Regeln oder moderner Gebäudetechnologie passenden Lösungen mit und für den Kunden. Weltweit anerkannte Kommunikationsstandards gehören dabei ebenso zum Portfolio wie untereinander kombinierbare Produkte von namhaften Herstellern.

## KLEIN- UND UNTERVERTEILER FÜR ENERGIE & GEBÄUDE

Die KÖHL Expertise im Hochenergie-Schaltanlagenbau (MS & NS) setzt sich hier fort über Kleinenergieverteileranlagen bis 1600A, aufwändige Unterverteiler für Großgebäudeprojekte bis hin zu kleinen Ortsverteiler- oder Steuerkästen.

Unabhängig von der Größe der Anwendung kommen durchgängig modernste Produktionsprozesse und die damit verbundenen hohen Qualitätsstandards der ISO 9001-2008 zum Einsatz. Ein aufwändiges Prüfverfahren sichert zudem vor Auslieferung den einwandfreien Zustand jedes Produktes per Zertifikat.

Durch die hohe Flexibilität in der Aufteilung der Produktionsbereiche sind auch Großprojekte mit einer hohen Anzahl von Einheiten ohne weiteres realisierbar!

Allgemeine Kenngrößen	
Normen und Bestimmungen	IEC / EN 61439 (Teile 1-5), IEC / EN 60204-1, UL/CSA (projekt-spezifisch)
Umgebungstemperatur	°C -5°C bis +40°C, Mittelwert über 24 Stunden: +35°C, (Abweichung auf Anfrage)
Umgebungsbedingungen	Innenraumaufstellung, Außenaufstellung
Schutzart	IP XX bis IP 68 nach IEC / EN 60529
Innere Unterteilung	Form 1; 2b; 3a; 3b; 4a; 4b
Anschlussart	Kabel von unten, Kabel von oben Stromschiene von unten, Stromschiene von oben
Montageart	Bodenmontage, Wandmontage
Kommunikation	Profibus, Profinet, Profisafe, Ethernet, Modbus, KNX, EIB, LON, IP (weitere auf Anfrage)

Hersteller-Spezifikation	
Schrank-Systeme	<b>Rittal:</b> Gesamtpalette <b>Striebel &amp; John:</b> TriLine, TwinLine <b>EATON:</b> IVS Profi Plus, CI, xBoard EP, xEnergy, MODAN S (weitere auf Anfrage)
Leistungsschalter & Schütze	SIEMENS, EATON, Schneider Electric, ABB, (weitere auf Anfrage)
Sicherungstechnik	Jean Müller, Wöhner, EATON, SIEMENS, (weitere auf Anfrage)
Automatisierungstechnik	SIEMENS, ABB, Beckhoff, Phoenix Contact, (weitere auf Anfrage)



## KÖHL VORTEILE AUF EINEN BLICK

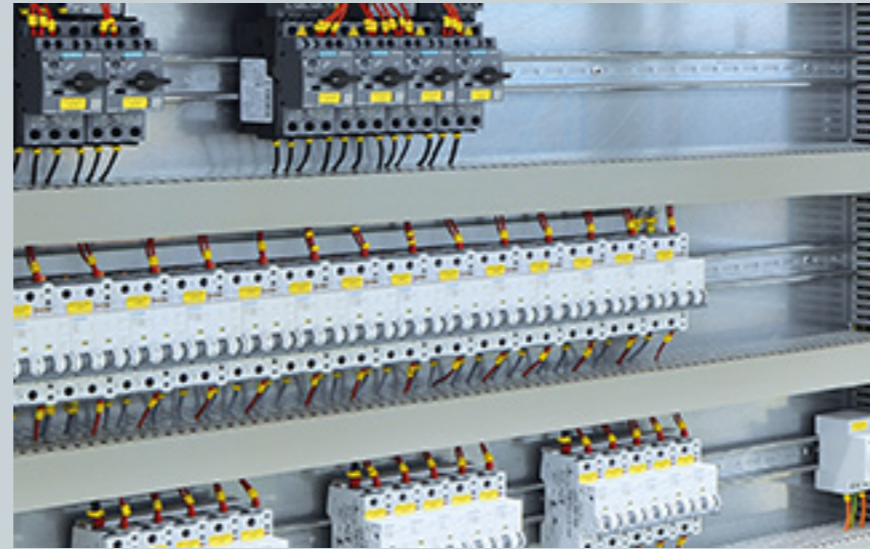
- Individuelle Lösungen nach Maß für Einzel- und Serienfertigung
- Projektplanung und -abwicklung aus einer Hand
- Hochqualifiziertes Personal und intelligente Engineering Tools
- Moderne Produktionsprozesse auf Stand der Technik
- Detailliertes Qualitätssicherungsverfahren nach ISO 9001-2008
- Zertifizierung nach aktuellen Normen-Standards
- Funktionsabnahme im Werk
- Montage und Inbetriebsetzung
- After-Sales-Service





### PLANUNG & BERATUNG

KÖHL unterstützt bereits beim ersten Schritt im Projekt: Der Konzeptionierungsphase. Erfahrene Spezialisten entwickeln vor Ort gemeinsam mit dem Kunden erste Konzepte und profitieren dabei von langjährigem Know-How aus Projekten in unterschiedlichsten Branchen.



## Systemlösungen aus einer Hand Innovativ und effizient



### ENGINEERING

Mit modernsten Tools und Programmen, wie z.B. EPLAN P8, ProPlan, etc. werden die Anforderungen aus Projektgesprächen oder Kundenspezifikationen professionell ausgearbeitet und für die Produktion vorbereitet.

Bereits hier wird der Grundstein für eine aussagekräftige Dokumentation nach Normvorgabe und bei Bedarf der resultierenden Komponenten- und Adermarkierung gelegt.



### PRODUKTION

Ob aus eigener Planung oder als „verlängerte Werkbank“ - hier gilt der hohe Standard des Unternehmens KÖHL: Standardisierte Prozesse und Abläufe gewährleisten für jede Anwendung die optimale Durchlaufzeit, so dass auch kurzfristige Anforderungen termingetreu geliefert werden können.

Die maschinell aufgebaute CAD-gebundene Materialbearbeitung garantiert dabei nicht nur bei Serienprodukten eine millimetergenaue Umsetzung der Detail-Planung.



### QUALITÄTSPRÜFUNG

Jedes Produkt durchläuft bereits während der Produktion einen aufwändigen Qualitäts-Sicherungsprozess, welcher vor Auslieferung unabhängig von Größe und Umfang des Projektes im hauseigenen Prüffeld nach detaillierter Inspektion durch abschließende Vergabe der CE-Konformität seinen Abschluss findet.

Dabei wird stets nach den Vorgaben der entsprechenden Normen agiert. Neben der IEC 61439 mit deren betreffenden Teilen ist auch die Zertifizierung nach UL möglich.



### AFTER-SALES-SERVICE

Selbstverständlich stehen wir Ihnen über die Installation und Inbetriebnahme unserer Produkte hinaus mit unserem qualifizierten Personal für Wartungen, Anpassungen, Erweiterungen und Trainings zur Verfügung.

Auch Ersatzteile und Verbrauchsmaterialien werden schnell und unkompliziert durch uns zur Verfügung gestellt und bei Bedarf direkt vor Ort eingebaut.



POWER DISTRIBUTION SYSTEMS

**KÖHL s.à r.l.**  
**POWER DISTRIBUTION SYSTEMS**

17, Am Scheerleck  
L-6868 Wecker / Luxembourg  
Tel.: +352 71 99 71 - 0  
Fax: +352 71 99 71 - 99

[sales@koehl-sarl.eu](mailto:sales@koehl-sarl.eu)  
[www.koehl-sarl.eu](http://www.koehl-sarl.eu)



Technische Daten und Abbildungen unverbindlich.  
Änderungen vorbehalten.  
Druck-Norm: 4-2017-STEUERUNGSANLAGEN-500

